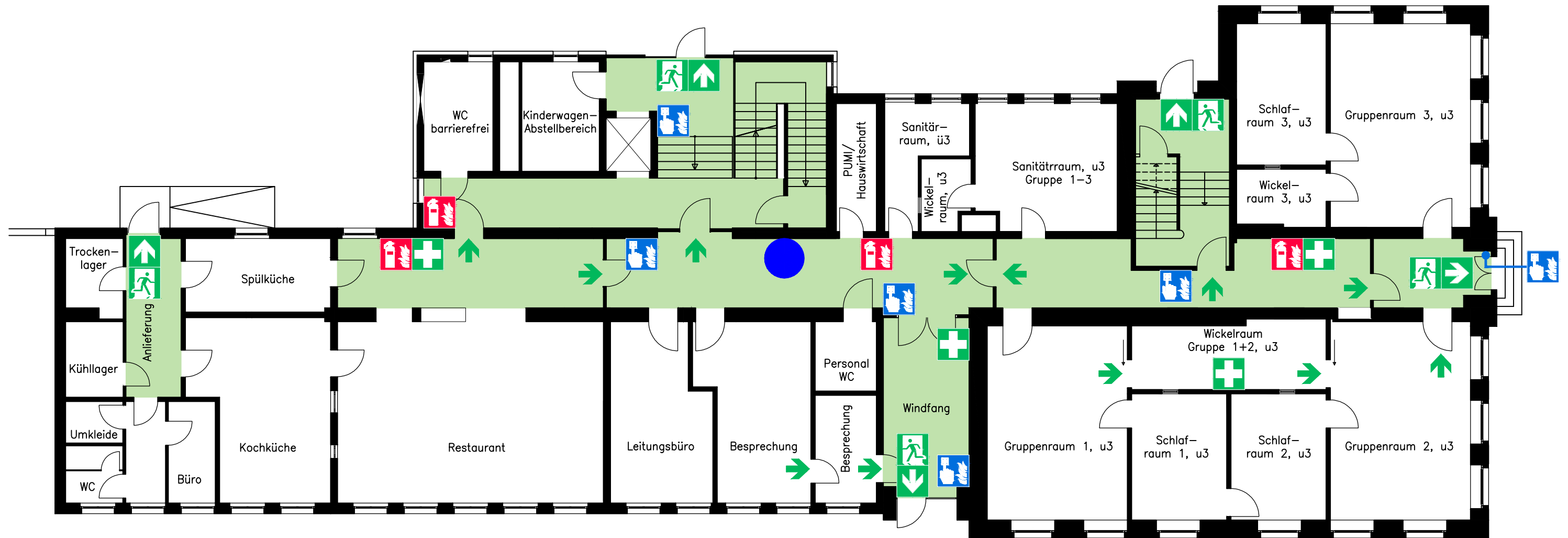


Flucht- und Rettungsplan



Verhalten bei Unfällen

Ruhe bewahren

- Unfall melden**
 - Telefon: 112**
 - WO** ist es geschehen?
 - WAS** ist geschehen?
 - WIE VIELE** Verletzte?
 - WELCHE** Verletzungen?
 - WARTEN** auf Rückfragen!
- Erste Hilfe**
 - Absicherung des Unfallortes
 - Versorgen der Verletzten
 - Anweisungen beachten
- Weitere Maßnahmen**
 - Rettungsdienste einweisen
 - Schaulustige entfernen

Verhalten im Brandfall

Ruhe bewahren

- Brand melden**
 - Hausalarm betätigen oder
 - Telefon: 112**
 - WO** brennt es?
 - WAS** brennt?
 - WIE VIEL** brennt?
 - WELCHE** Gefahren?
 - WARTEN** auf Rückfragen!
- In Sicherheit bringen**
 - Gefährdete Personen mitnehmen
 - Türen schließen
 - Gekennzeichneten Rettungswegen folgen
 - Aufzug nicht benutzen
 - Anweisungen beachten
- Löschversuch unternehmen**
 - Feuerlöscher benutzen

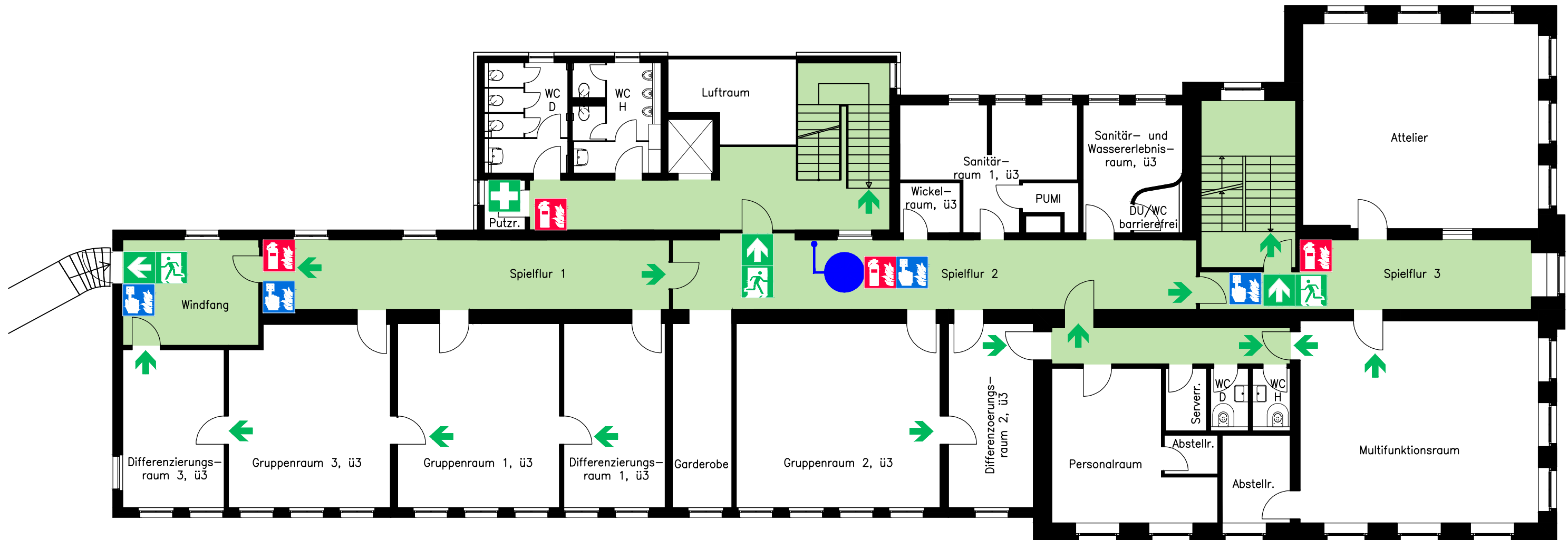
LEGENDE

- Standort
- Fluchtweg
- Notausgang mit Richtungspfeil
- Erste Hilfe
- Sammelstelle
- Feuerlöscher
- Hausalarm
- Aufzug
- Treppe

ÜBERSICHTSPLAN

Brandschutzconsult GmbH & Co. KG In der Rohrmatt 1 77955 Ettenheim Tel. (0 78 22) 44 71-0 Fax (0 78 22) 44 71-29 E-mail: cad@brandschutzconsult.de Homepage: www.brandschutzconsult.de	Klaus Grohe - KiTa und Vereinsräume Bachstraße 4 77761 Schiltach
	Erdgeschoss 04.03.2024 202308130-001

Flucht- und Rettungsplan



Verhalten bei Unfällen

Ruhe bewahren

1. Unfall melden



Telefon: 112

WO ist es geschehen?

WAS ist geschehen?

WIE VIELE Verletzte?

WELCHE Verletzungen?

WARTEN auf Rückfragen!

2. Erste Hilfe



Absicherung des Unfallortes

Versorgen der Verletzten

Anweisungen beachten

3. Weitere Maßnahmen

Rettungsdienste einweisen
Schaulustige entfernen

Verhalten im Brandfall

Ruhe bewahren

1. Brand melden



Hausalarm betätigen oder

Telefon: 112

WO brennt es?

WAS brennt?

WIE VIEL brennt?

WELCHE Gefahren?

WARTEN auf Rückfragen!

2. In Sicherheit bringen



Gefährdete Personen mitnehmen

Türen schließen

Gekennzeichneten

Rettungswegen folgen

Aufzug nicht benutzen

Anweisungen beachten

3. Löschversuch unternehmen



Feuerlöscher benutzen

LEGENDE



Standort



Fluchtweg



Notausgang mit
Richtungspfeil



Erste Hilfe



Sammelstelle



Feuerlöscher



Hausalarm

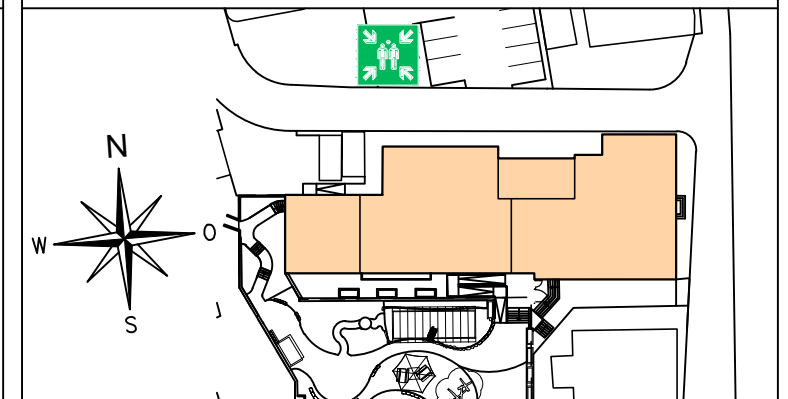


Aufzug



Treppe

ÜBERSICHTSPLAN



Brandschutzconsult

GmbH & Co. KG

In der Rohrmatt 1

77955 Ettenheim

Tel. (0 78 22) 44 71-0

Fax (0 78 22) 44 71-29

E-mail: cad@brandschutzconsult.de

Homepage: www.brandschutzconsult.de

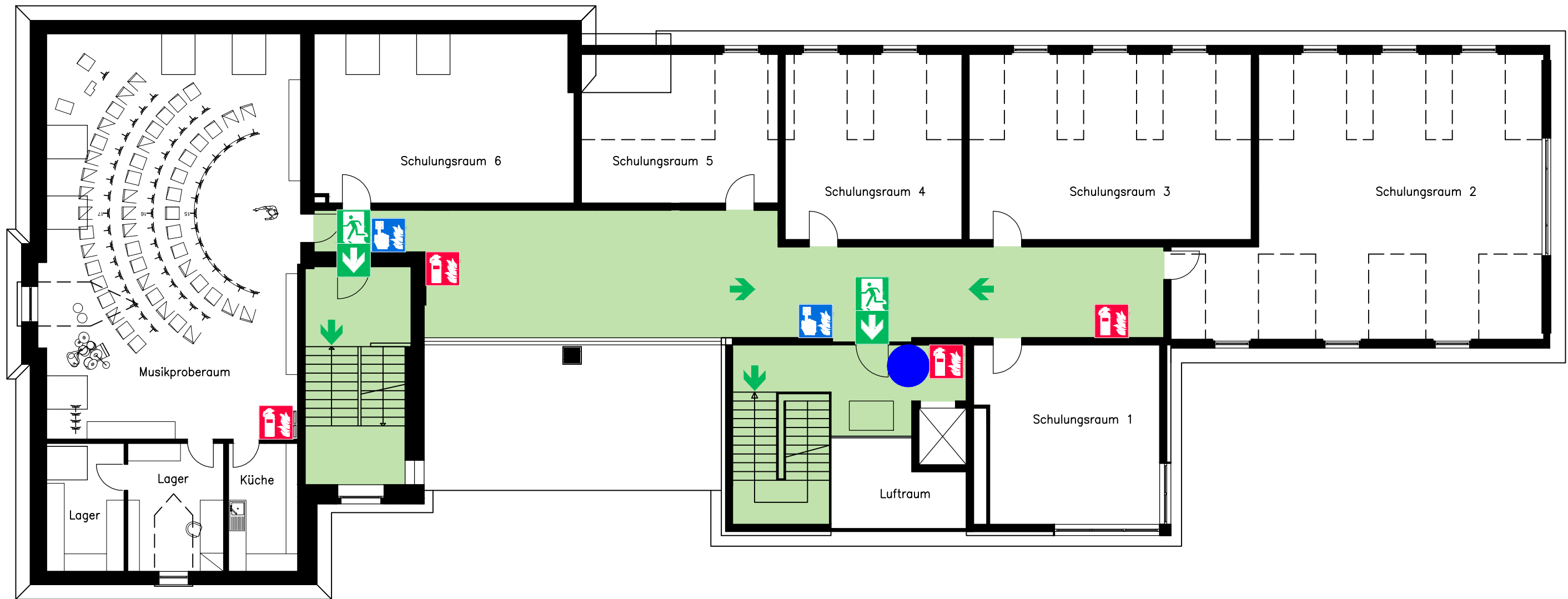
Klaus Grohe - KiTa
und Vereinsräume
Bachstraße 4
77761 Schiltach

1.Obergeschoss

04.03.2024

202308130-002

Flucht- und Rettungsplan



Verhalten bei Unfällen

Ruhe bewahren

- Unfall melden**
 - Telefon: 112
 - WO ist es geschehen?
 - WAS ist geschehen?
 - WIE VIELE Verletzte?
 - WELCHE Verletzungen?
 - WARTEN auf Rückfragen!
- Erste Hilfe**
 - Absicherung des Unfallortes
 - Versorgen der Verletzten
 - Anweisungen beachten
- Weitere Maßnahmen**
 - Rettungsdienste einweisen
 - Schaulustige entfernen

Verhalten im Brandfall

Ruhe bewahren

- Brand melden**
 - Hausalarm betätigen oder
 - Telefon: 112
 - WO brennt es?
 - WAS brennt?
 - WIE VIEL brennt?
 - WELCHE Gefahren?
 - WARTEN auf Rückfragen!
- In Sicherheit bringen**
 - Gefährdete Personen mitnehmen
 - Türen schließen
 - Gekennzeichneten Rettungswegen folgen
 - Aufzug nicht benutzen
 - Anweisungen beachten
- Löschversuch unternehmen**
 - Feuerlöscher benutzen

LEGENDE

- Standort
- Fluchtweg
- Notausgang mit Richtungspfeil
- Erste Hilfe
- Sammelstelle
- Feuerlöscher
- Hausalarm
- Aufzug
- Treppe

ÜBERSICHTSPLAN

Brandschutzconsult
 GmbH & Co. KG
 In der Rohrmatt 1
 77955 Ettenheim
 Tel. (0 78 22) 44 71-0
 Fax (0 78 22) 44 71-29
 E-mail: cad@brandschutzconsult.de
 Homepage: www.brandschutzconsult.de

Klaus Grohe - KiTa und Vereinsräume
 Bachstraße 4
 77761 Schiltach

2.Obergeschoss

04.03.2024 202308130-003