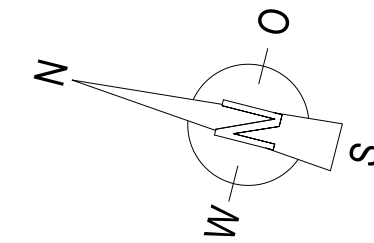
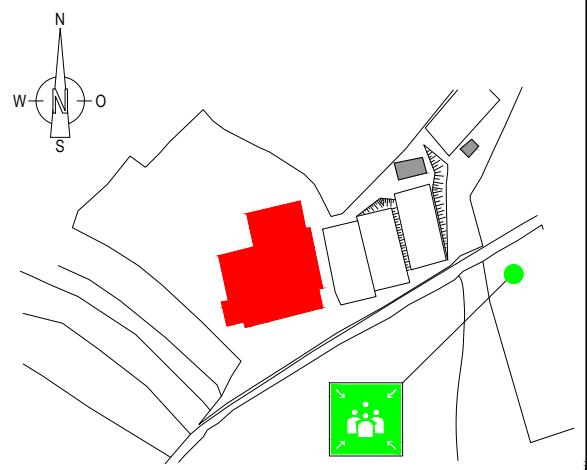


Flucht- und Rettungsplan

STANDORT: UNTERGESCHOSS - EING.-HALLE



ÜBERSICHT:



Verhalten im Brandfall Ruhe bewahren

- Brand melden**
 - Feuermelder betätigen oder WER meldet? WAS brennt? WO brennt es?
 -
- In Sicherheit bringen**
 - Gefährdete Personen mitnehmen
 - Gekennzeichneten Fluchtwegen folgen
 - Keinen Aufzug benutzen
 - Anweisungen beachten
 - Türen schließen
 -
- Löschversuch unternehmen**
 - Feuerlöscher benutzen
 -

Verhalten bei Unfällen Ruhe bewahren

- Unfall melden**
 - WER meldet? WO ist es passiert? WAS ist passiert? WIEVIEL Verletzte?
 -
- Sofortmaßnahmen**
 - Absicherung des Unfallortes
 - Versorgen der Verletzten
 - Anweisungen beachten
 -
- Weitere Maßnahmen**
 - Krankenwagen oder Feuerwehr einweisen
 - Schaulustige entfernen
 -

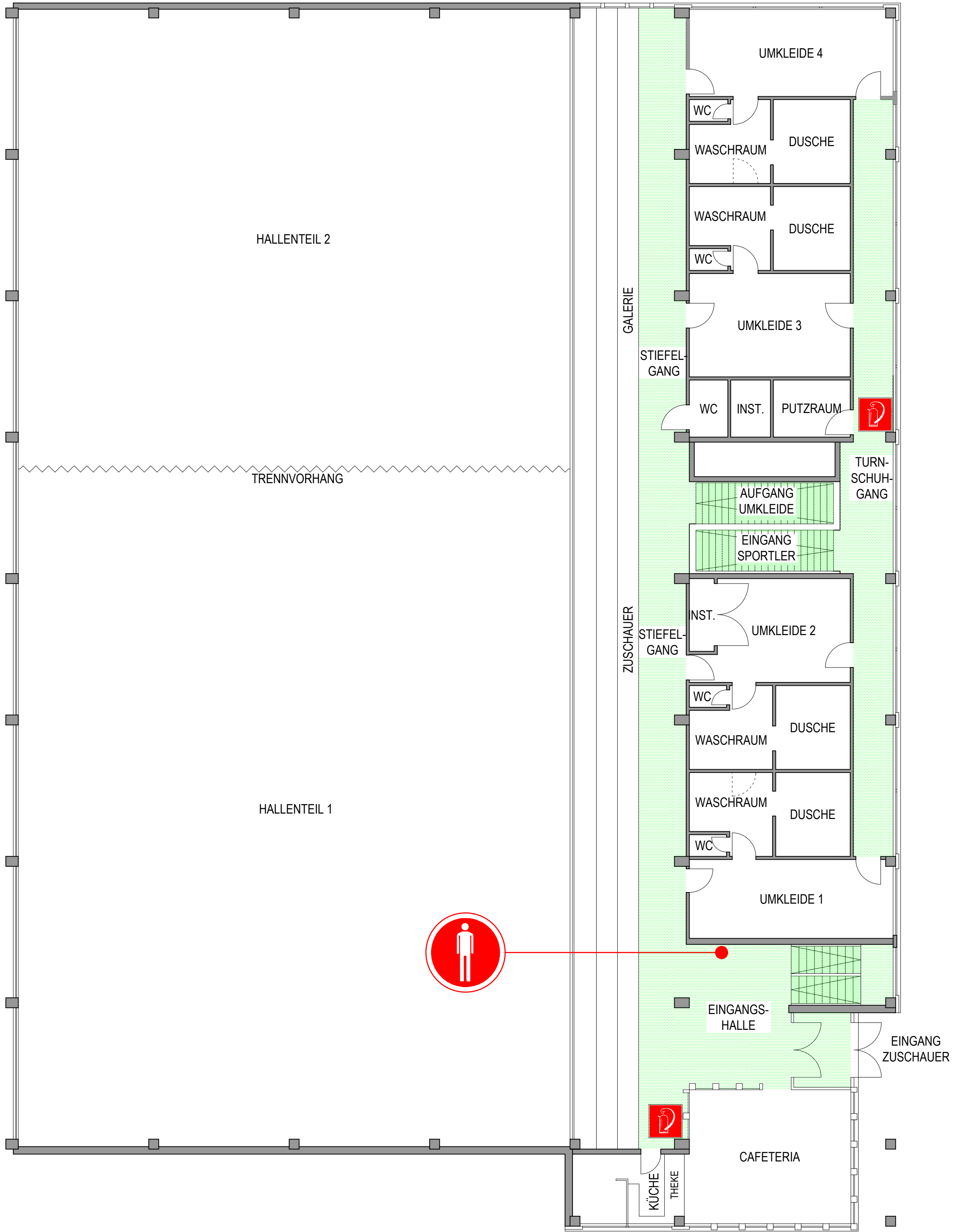
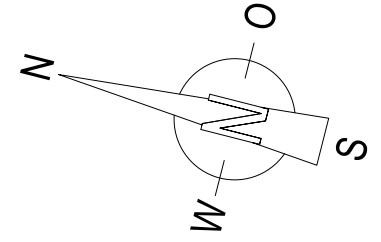
LEGENDE :

- | | |
|--|---------------------------------|
| LÖSCHSCHLAUCH | EINRICHTUNG ZUR BRANDBEKÄMPFUNG |
| STANDORT | ERSTE HILFE |
| DRUCKKNOPFMELDER | NOTRUF TELEFON |
| FEUERLÖSCHGERÄT | SAMMELSTELLE |
| BEDIENSTELLE FÜR RAUCH UND WÄRME-ABZUGSEINRICHTUNG | RETTUNGSWEG |
| RAUCH- UND WÄRME-ABZUGSEINRICHTUNG | |

RESNER
Ingenieurbüro für Brandschutz
72308 Balingen
Tel. 07433/99 98-0, Fax 99 98-40
E-Mail: info@ib-resner.de

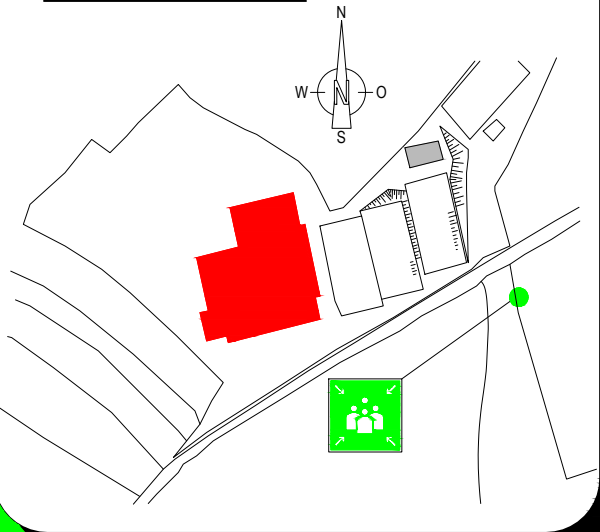
Flucht- und Rettungsplan

STANDORT: ERDGESCHOSS - EING.-HALLE



2001 - 09

ÜBERSICHT:



Verhalten im Brandfall Ruhe bewahren

1. Brand melden Feuermelder betätigen oder WER meldet? WAS brennt? WO brennt es?
2. In Sicherheit bringen Gefährdete Personen mitnehmen
Gekennzeichneten Fluchtweg folgen
Keinen Aufzug benutzen
Anweisungen beachten
Türen schließen
3. Löschversuch unternehmen Feuerlöscher benutzen

Verhalten bei Unfällen Ruhe bewahren

1. Unfall melden WER meldet? WO ist es passiert? WAS ist passiert? WIEVIEL Verletzte?
2. Sofortmaßnahmen Absicherung des Unfallortes
Versorgen der Verletzten
Anweisungen beachten
3. Weitere Maßnahmen Krankenwagen oder Feuerwehr einweisen
Schaulustige entfernen

LEGENDE :

- | | |
|---|---------------------------------|
| LÖSCHSCHLAUCH | EINRICHTUNG ZUR BRANDBEKÄMPFUNG |
| STANDORT | ERSTE HILFE |
| DRUCKKNOPFMELDER | NOTRUF TELEFON |
| FEUERLÖSCHGERÄT | SAMMELSTELLE |
| BEDIENTELLE FÜR RAUCH UND WÄRME-ABZUGSEINRICHTUNG | RETTUNGSWEG |
| RAUCH- UND WÄRME-ABZUGSEINRICHTUNG | |

