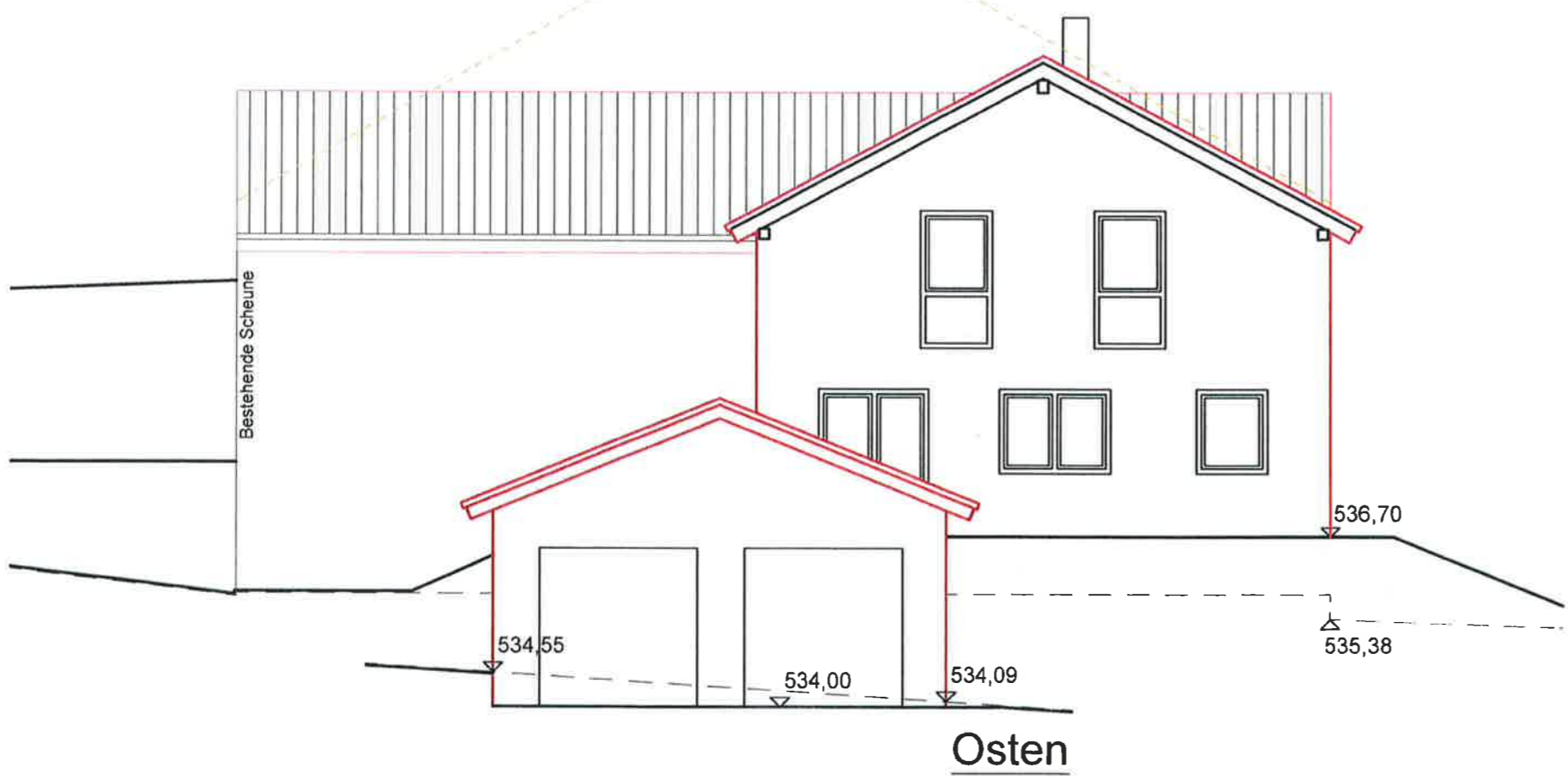


LEGENDE

- neue Bauteile
- - - abzubrechende Bauteile
- - - vorhandenes Gelände am Gebäude
- geplantes Gelände am Gebäude

Alle Maße sind vor Baubeginn zu überprüfen.



Büro für Bauplanung - Iris Vöhringer
 Wildemannschlucht 26, 34346 Hann. Münden
 055 41 - 91 99 09 - info@iv-bauplanung.de

Bauvorhaben:	Errichtung eines Einfamilienhauses Errichtung einer Garage auf bestehender Gründung Teilabriss einer Scheune		
Bauort:	77761 Schiltach, Untersteigenbach 158		
	Gemarkung:	Flur:	Flurstück:
	Lehengericht	-	272
Bauherr:			
Maßstab:	1:100	Schuler - 230619.dwg	
Bauherr:	23.06.2023	Entwurfsverfasser:	

IV