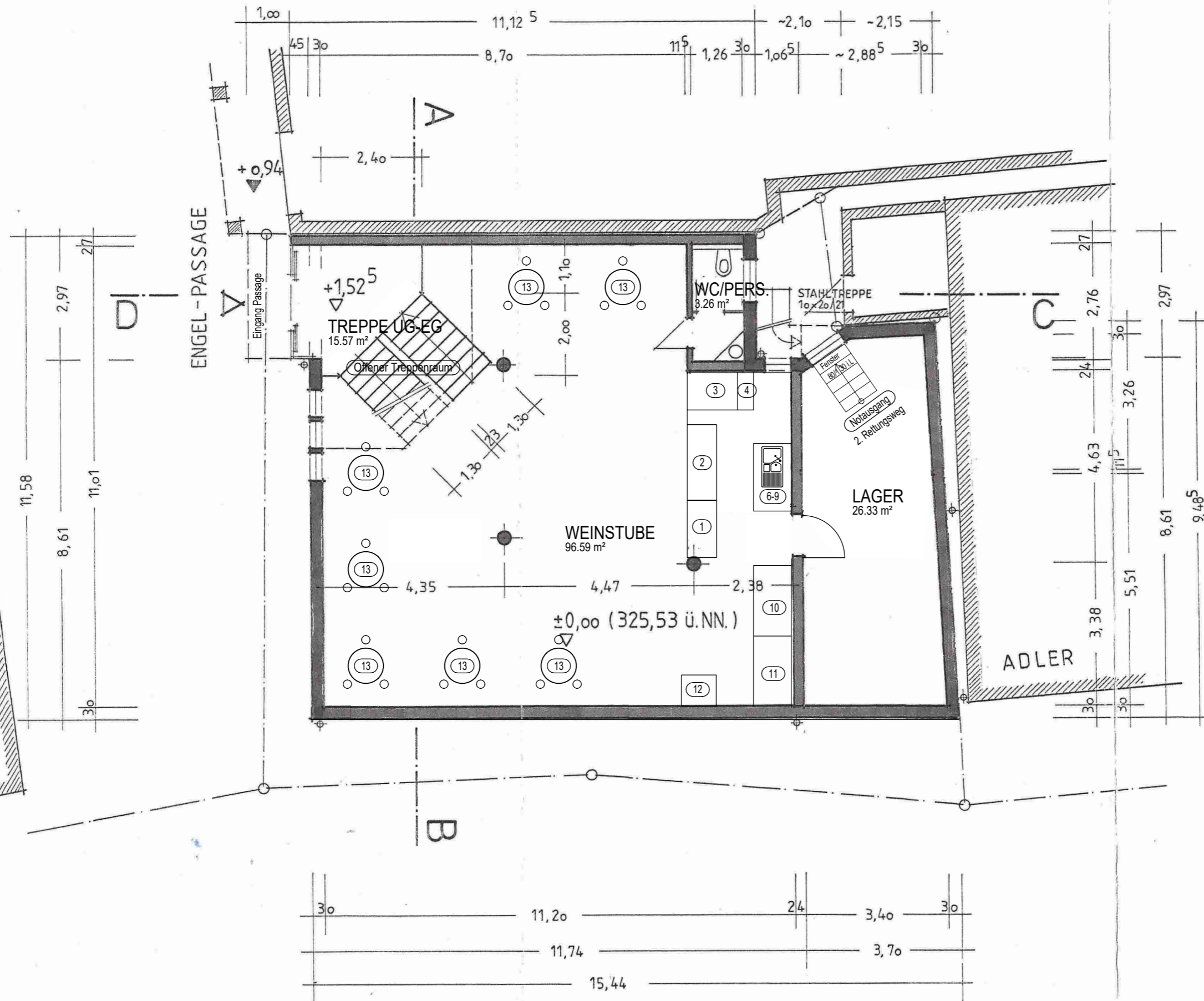


Legende:


1. Salattheke
2. Kühlisch
3. Herd
4. Nudelkocher
5. Abzug Mot.
6. Spülbecken
7. Arbeitstisch
8. Spülmaschine
9. Kombi-Dämpfer
10. Pizza-Ofen
11. Arbeitstisch
12. Kühlschrank
13. Stehtische



UNTERGESCHOSS



bauort: Spitalstrasse 2, 77761 Schiltach
Flst. 201

planverfasser:
haas 
architektur

Dietmar Haas Dipl.-Ing. (FH) Freier Architekt
Talweg 31 - 78730 Lauterbach
Telefon 07422-244240 - Telefax: 07422-244241
www.haasarchitektur.de

NUTZUNGSÄNDERUNG

projekt: **Nutzungsänderung
EG Bistro-Kaffee
UG Weinstube**

zeichnung: **Untergeschoss**

datum:	07-2023	masstab:	1:100
gezeichnet:	HA	geprüft:	HA
projekt nr.:	202319	plan:	01