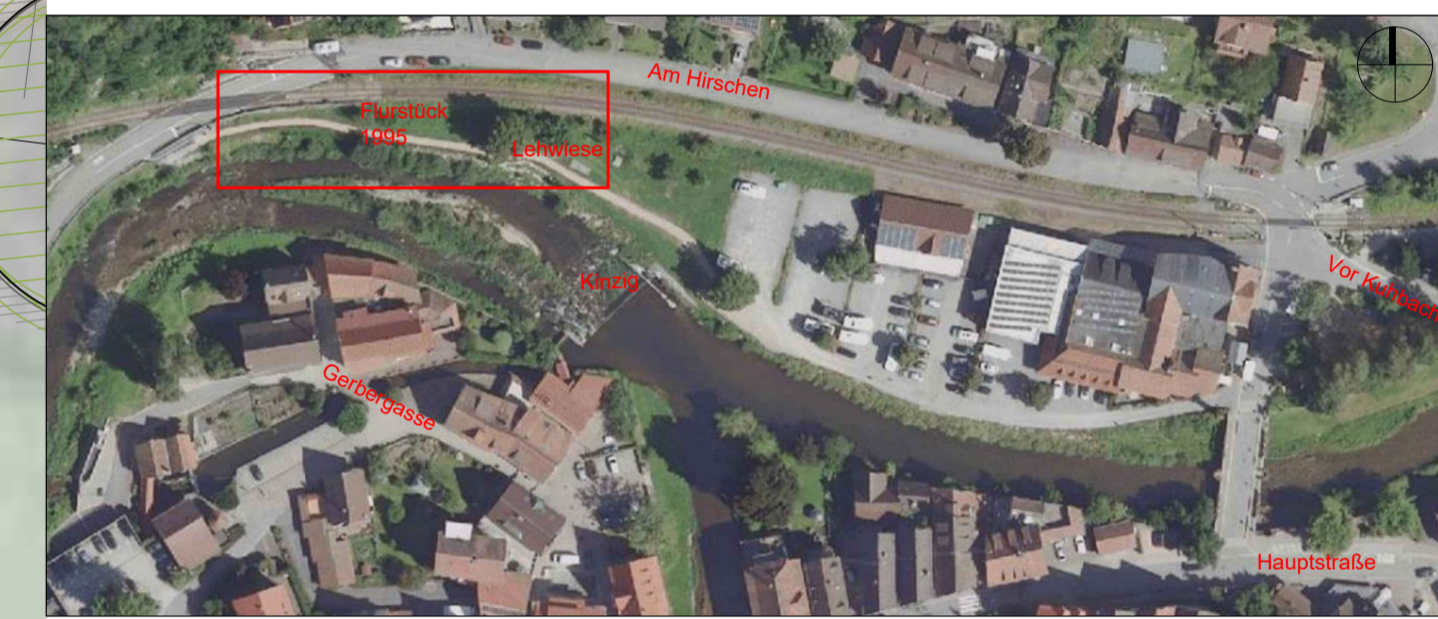


Genehmigungsplanung 2206-04-LA-01



Änderung

Index	Datum	Bemerk.

w+p LANDSCHAFTEN
77652 OFFENBURG FON 0781-93209120 10557 BERLIN FON 030-46603996
 IM PFÄHLERPARK 3 FAX 0781-93209129 HOLSTEINER UFER 22 FAX 030-4625053

Plan Genehmigungsplanung	Plan-Nr. 2206-04-LA-01
Projekt Stadt Schiltach - Holländerstamm	Maßstab 1:25
Phase LPH 4	Datum 10.05.2023
Architekt w+p Landschaften GmbH	Index -
Bauherr Stadt Schiltach	Datei 2206-04-LA